

SW 6890 | OSAGE ORANGE
from the Yellow color families

ARCHITECTURAL
PAINT AND COATINGS



АРХИТЕКТУРНЫЕ
КРАСКИ И ПОКРЫТИЯ



SW 6949 | SLICK BLUE
from the Blue color families

Harmors



Duration® Exterior Acrylic Latex - Фасадная краска

Укрывистость	Время Высыхания	Доступная Упаковка	Доступные Степени Блеска
1 слой 7,4 м ² /л 2 слоя 3,7 м ² /л	на касание 1 час полное 4 часа	5's 18,92л. 1's 3,79л.	Flat Satin Gloss

Дюрэйн – воднодисперсионная латексная краска премиум класса на основе усовершенствованного акрилового полимера для экстерьерных/ наружных работ. Создана на основе технологии PermaLast®, позволяющей получить полимерное покрытие с образованием поперечных межмолекулярных химических связей (молекулярная сшивка), которые придают красочной пленке наибольшую, по сравнению с конкурентными продуктами, долговечность, прочность и эластичность. Duration® самая стойкая и долговечная система окраски в гражданском строительстве, из предлагаемых на современном рынке лакокрасочных материалов Америки. Краска включает в себя ряд дополнительных компонентов, позволяющих повысить атмосферостойчивость и светостойкость красочной пленки и увеличить срок эксплуатации покрытия до 35 лет и более. Толщина красочной пленки этого покрытия, на 70% больше чем у обычных фасадных красок, что позволяет проводить работы по окраске фасадов в один слой по оштукатуренным или ранее окрашенным поверхностям в хорошем состоянии или двухслойную окраску без использования грунта по ранее не окрашенным поверхностям (самогрунтующая формула, один слой краски наносится как грунт), значительно сокращая трудозатраты, экономя время и деньги. Толстая и гибкая красочная пленка обладает устойчивостью к растрескиванию, отслаиванию и образованию пузырей и надежно защищает поверхность от влаги и проникающих загрязнений, как снаружи так и изнутри, проявляя стойкость к появлению пятен ржавчины на гвоздях, танина и дубильных веществ на деревянных поверхностях в местах порочков древесины (сучков, глазков, засмолов, и т.д.). Покрытие обладает комбинированными биоцидными свойствами инактивирующего действия, подавляющими образование, рост и развитие плесени, грибов и водорослей на поверхности красочной пленки. Модифицированный состав гарантирует высокое качество окрасочных работ в условиях низких температур (допустимая рабочая температура от +1,6°C). Полная линия степеней блеска Duration® и возможность окраски сложных оснований без предварительного грунтования (дерево, оцинкованный металл, алюминий, виниловый сайдинг, архитектурные пластики на основе винила в т.ч. металлопластиковые окна), позволяют унифицировать подбор системы окраски фасадов зданий и их элементов, состоящих из различных разнородных материалов (деревянные наличники, двери и окна, перила, водосточные трубы, архитектурные декоративные элементы).
Область применения: наружная окраска фасадов зданий и сооружений, наружных поверхностей оконных рам (в т.ч. металлопластиковых), элементов архитектурной отделки, водосточных труб и желобов, винилового и алюминиевого сайдинга, архитектурных облицовочных панелей, архитектурных пластмасс и т.д.
Типы подготовленных оснований: бетон, минеральные и цементные штукатурки, твердые древесноволокнистые и древесностружечные плиты (ОСБ, ДСП, ДВП), МДФ, дерево, кирпичная и каменная кладка, стеновые строительные блоки, обшивочные листы для наружных работ (ГВЛ, ГЮЛ, СМЛ и т.д.), металл (в т.ч. оцинкованный), архитектурные пластики, виниловый и алюминиевый сайдинг, волокнисто-минеральные листы и панели, предварительно загрунтованные или окрашенные поверхности.

Satisfaction Guaranteed

LIFE TIME ПОЖИЗНЕННАЯ ГАРАНТИЯ ДЛЯ ДОМОВЛАДЕЛЬЦА

★★★★★ (Average Customer Rating)



A-100® Exterior Acrylic Latex - Фасадная краска

Укрывистость	Время Высыхания	Доступная Упаковка	Доступные Степени Блеска
1 слой 9,8 м ² /л 2 слоя 4,9 м ² /л	на касание 1 час полное 4 часа	5's 18,92л. 1's 3,79л.	Flat Satin Gloss

A-100 – высококачественная воднодисперсионная латексная краска на основе 100% акрилового полимера для экстерьерных/ наружных работ. Профессионального исполнения красочная композиция с высоким содержанием акриловых смол, предлагающая наиболее предпочтительную и экономичную эффективную систему окраски фасадов зданий и сооружений в гражданском строительстве. A-100® обеспечивает максимально возможное качество окрасочных работ за меньшие деньги, гарантируя долговечность и прекрасный внешний вид лакокрасочного покрытия, вне зависимости от условий эксплуатации. Прочная и гибкая красочная пленка этого покрытия, обладает высокой устойчивостью к комплексным атмосферным и климатическим воздействиям (ультрафиолетовое излучение, агрессивные химические соединения, перепады температур, эрозия, влага и т.д.), не подвержена отслаиванию, мелению и образованию пузырей. Покрытие обладает комбинированными биоцидными свойствами инактивирующего действия, подавляющими образование, рост и развитие плесени, грибов и водорослей на поверхности красочной пленки. Модифицированный состав гарантирует высокое качество окрасочных работ в условиях низких температур (допустимая рабочая температура от +1,6°C). Полная линия степеней блеска A-100® и возможность окраски сложных оснований без предварительного грунтования (оцинкованный металл, алюминий, виниловый сайдинг, архитектурные пластики на основе винила в т.ч. металлопластиковые окна), позволяют унифицировать подбор системы окраски фасадов зданий и их элементов, состоящих из различных материалов (деревянные наличники, двери и окна, перила, водосточные трубы, архитектурные декоративные элементы).
Область применения: наружная окраска фасадов зданий и сооружений, наружных поверхностей оконных рам (в т.ч. металлопластиковых), элементов архитектурной отделки, водосточных труб и желобов, винилового и алюминиевого сайдинга, архитектурных облицовочных панелей, архитектурных пластмасс и т.д.
Типы подготовленных оснований: бетон, минеральные и цементные штукатурки, твердые древесноволокнистые и древесностружечные плиты (ОСБ, ДСП, ДВП), МДФ, дерево, кирпичная и каменная кладка, стеновые строительные блоки, обшивочные листы для наружных работ (ГВЛ, ГЮЛ, СМЛ и т.д.), металл (в т.ч. оцинкованный), архитектурные пластики, виниловый и алюминиевый сайдинг, волокнисто-минеральные листы и панели, предварительно загрунтованные или окрашенные поверхности.

Satisfaction Guaranteed

15 YEARS 15 ЛЕТ ГАРАНТИЯ СОХРАННОСТИ ХАРАКТЕРИСТИК

★★★★☆ (Average Customer Rating)



SherLastic® Elastomeric Coating - Фасадная краска

Укрывистость	Время Высыхания	Доступная Упаковка	Доступные Степени Блеска
1 слой 4,0 м ² /л 2 слоя 2,0 м ² /л	на касание 4 часа полное 24 часа	5's 18,92л. 1's 3,79л.	Flat

ШерЛастик – высококачественная воднодисперсионная латексная краска на основе усовершенствованного акрилового полимера для экстерьерных/ наружных работ. Профессиональное экономичное эластомерное покрытие, созданное на основе технологии, позволяющей получить высокоэластичную красочную пленку с высоким пределом прочности на растяжение и деформации, возникающие в местах образования поверхностных трещин бетонных, кирпичных и оштукатуренных основаниях. SherLastic® предоставляет возможность окраски и гидроизоляции вертикальных поверхностей фасадов зданий с одновременной санацией дефектов поверхности в виде трещин и микроотверстий с небольшой шириной раскрытия (микротрещины, волосяные, усадочные и т.д.), оснований с излишней пористостью (строительные блоки из легких ячеистых и тяжелых бетонов - пенобетон, газосиликат, шлако и керамзитобетон, пескоцементные блоки) и получения долговечного покрытия стойкого к комплексу атмосферных и климатических воздействий. Это эластомерное покрытие может быть использовано как при первичной окраске свежоотлитых, свежееуженных или свежештукатуренных оснований, склонных к появлению различного рода поверхностных трещин, так и для работ по ранее окрашенным основаниям имеющим аналогичные дефекты. Большая толщина красочной пленки и её эластичность в местах дефектов, снижают риск образования протечек воды в условиях выпадения обильного количества осадков с большой ветровой нагрузкой и гарантируют высокое качество окрасочных работ. Покрытие обладает свойствами мембраны с высокой избирательной паропроницаемостью, которая защищает основание от влаги, атмосферных осадков и проникающих загрязнений, как снаружи так и изнутри, проявляя стойкость к появлению пятен ржавчины на гвоздях, высолов и выцветов на поверхностях минеральных оснований. Благодаря устойчивой к действию щелочей формуле, SherLastic® позволяет сократить сроки отделочных работ и проводить окрасочные работы на свежештукатуренных или свежоотлитых бетонных основаниях с высоким уровнем pH (6-12) на 7 день, не дожидаясь полного 28дневного цикла твердения. Покрытие обладает комбинированными биоцидными свойствами инактивирующего действия, подавляющими образование, рост и развитие плесени, грибов и водорослей на поверхности красочной пленки.
Область применения: наружная окраска фасадов зданий и сооружений, элементов архитектурной отделки и т.д.
Предназначена для нанесения на следующие поверхности: сборный, сборно-монолитный и монолитный бетон, минеральные и цементные штукатурки, кирпичная и каменная кладка, строительные блоки из легких ячеистых и тяжелых бетонов (пенбетон, газосиликат, шлако и керамзитобетон, пескоцементные блоки и т.д.), предварительно загрунтованные или окрашенные поверхности.

MASONRY COATING SYSTEMS
Concrete Solutions. Solid Results.

★★★★★ (Average Customer Rating)



ПРЕДСТАВЛЕННЫЕ В БУКЛЕТЕ КРАСКИ SHERWIN-WILLIAMS®, ПРОИЗВЕДЕННЫЕ В США ДЛЯ ВНУТРЕННЕГО РЫНКА СТРАНЫ, ПОЭТОМУ КАЧЕСТВО МАТЕРИАЛОВ, ГДЕ БЫ ОНИ НЕ БЫЛИ ПРИОБРЕТЕНЫ – В АМЕРИКЕ ИЛИ РОССИИ, ОДИНАКОВО.





Ask Sherwin-Williams

No matter where you are in the world or what surfaces you're coating, Sherwin-Williams provides innovative solutions that ensure your success.

paint on comfort.



SW 7608 | ADRIFT
from the Concept in Color collection

ДОПОЛНИТЕЛЬНЫЕ ЦВЕТОВЫЕ РЕСУРСЫ

COLOR VISUALIZER



1286 ЦВЕТОВ И ОТТЕНКОВ
ДЛЯ ОКРАСКИ ФАСАДОВ ЗДАНИЙ
www.sherwin-williams.com/visualizer/
Посетите бесплатный ресурс, попробуйте
найти идеальное цветовое решение on-line или
создайте собственный дизайн вашего дома,
загрузив фотографию

**КРАСКИ SHERWIN-WILLIAMS® ДАРЯТ КОМФОРТ И УВЕРЕННОСТЬ В ЗАВТРАШНЕМ ДНЕ
ПОПРОБУЙТЕ НЕПРЕВЗОЙДЕННУЮ ДОЛГОВЕЧНОСТЬ ЛУЧШИХ ФАСАДНЫХ КРАСОК АМЕРИКИ**

Фасадные краски Sherwin-Williams одни из самых надежных и долговечных наружных покрытий, выпускаемых сегодня современной лакокрасочной промышленностью. Эти краски являются сплавом высокотехнологичных решений в сфере производства, последовательных инноваций в исследованиях и разработках проводимых компанией на протяжении 145летней истории развития, тщательно отобранного сырья и профессионального отношения к делу персонала компании

**ЭТИ КРАСКИ СОЗДАНЫ ДЛЯ ВАС - ДЛЯ ТЕХ, КТО ХОЧЕТ ПОЛУЧИТЬ БЕЗУПРЕЧНОЕ
ПО КАЧЕСТВУ, МАКСИМАЛЬНО ДОЛГОВЕЧНОЕ, ПРЕДЕЛЬНО БЕЗОПАСНОЕ И ЭСТЕТИЧЕСКИ КРАСИВОЕ ПОКРЫТИЕ**

ФАСАДНЫЕ КРАСКИ SHERWIN-WILLIAMS®, ПРОИЗВОДЯТСЯ ИЗ 100% АКРИЛОВЫХ ДИСПЕРСИЙ, ПОЗВОЛЯЮЩИХ
ПОЛУЧАТЬ КАЧЕСТВЕННЫЕ ХАРАКТЕРИСТИКИ ГОТОВОЙ ПРОДУКЦИИ, СОПОСТАВИМЫЕ С ЭТАЛОННЫМИ
ОТРАСЛЕВЫМИ СТАНДАРТАМИ КАЧЕСТВА



**КРАСКИ SHERWIN-WILLIAMS® ГОТОВЫ РАБОТАТЬ В САМЫХ
СУРОВЫХ УСЛОВИЯХ ЭКСПЛУАТАЦИИ И ВЫДЕРЖИВАТЬ
ТЕМПЕРАТУРЫ В ИНТЕРВАЛЕ ОТ -60°C ДО +60°C**

Подтверждено независимыми лабораторными испытаниями
ASTM (Американская международная организация по добровольной
стандартизации материалов, продукции, систем и услуг)





Duration Home® Interior Acrylic Latex - Интерьерная краска

Укрывистость	Время Высыхания	Доступная Упаковка	Доступные Степени Блеска
1 слой 9,8 м ² /л 2 слоя 4,9 м ² /л	на касание 1 час полное 4 часа	5' 18,92л. 1' 3,79л. Qt 0,94л.	Matte Satin Semi-Gloss
при толщине мокрого слоя до 101,6мкм (4.0 мил) и высохшего слоя 40,6мкм (1.6 мил)	при температуре окружающей среды свыше 25°C (77°F) и относительной влажности <50%		

Дюрэйн Хоум – воднодисперсионная латексная краска премиум класса на основе усовершенствованного акрилового полимера для внутренних/ интерьерных работ. Создана на базе технологии, позволяющей получить полимерное покрытие с образованием поперечных межмолекулярных химических связей (молекулярная сшивка), которые придают красочной пленке грязеотталкивающие свойства и наибольшую, по сравнению с конкурентными продуктами, долговечность, износостойкость, прочность и эластичность. Duration Home® самая стойкая и долговечная система окраски в гражданском строительстве, из предлагаемых на современном рынке лакокрасочных материалов Америки. Покрытие обладает беспрецедентно высокой стойкостью к мытью и износу и надежно защищает поверхность от проникающих в толщу красочной пленки сложных загрязнений, гарантируя легкую очистку окрашенных поверхностей мылом и водой без изменения тона и блеска красочной пленки в зонах частых влажных уборок. Разработано с учетом требований по окраске помещений с высоким уровнем влажности (кухонь, санитарных узлов, ванных и душевых комнат, подвалов зданий и сооружений, гаражей, прачечных и других сервисных помещений) и рекомендуется для окраски зон наиболее подверженных загрязнениям. Устойчивая к действию воды и влаги, красочная пленка этого покрытия, способна длительное время сохранять свойства инактивирующего биоцидного действия, препятствуя образованию и развитию очагов плесени, грибов и водорослей на окрашенных поверхностях. Благодаря антимикробным свойствам, покрытие препятствует развитию общей микробной и бактерицидной активности на поверхности красочной пленки - Duration Home® является одной из самых безопасных красочных систем, рекомендованных для эксплуатации в детских, дошкольных и лечебно-профилактических учреждениях. Продукт разработан и произведен в рамках добровольных экологических обязательств GreenSure®, превышающих современные регулирующие экологические требования и стандарты и отличается низкой эмиссией летучих органических соединений в окружающую среду в процессе эксплуатации и слабым запахом в процессе нанесения (Low VOC formula <50г/л).

*По результатам независимых лабораторных испытаний ASTM (Американская международная организация по добровольной стандартизации материалов, продукции, систем и услуг), Duration Home® превосходит все ведущие национальные бренды по параметрам устойчивости, долговечности и способности красочной пленки к мытью и влажной уборке.

Область применения: внутренняя окраска стен и потолков во влажных и сухих помещениях, элементов архитектурной отделки, архитектурных облицовочных панелей, архитектурных пластмасс и т.д.

Общие рекомендации: окраска зон с высокой проходимостью и помещений с повышенной влажностью, рекомендуется использовать на объектах гражданского строительства в жилых, общественных и коммерческих помещениях, включая учреждения здравоохранения, гостиничный бизнес, офисы и школы.

Типы подготовленных оснований: бетон, минеральные и цементные штукатурки, твердые древесноволокнистые плиты (ОСБ, ДСП, ДВП), МДФ, дерево, кирпичная и каменная кладка, стеновые строительные блоки, обшивочные листы для внутренних работ (ГВЛ, ГКЛ, СМЛ и т.д.), обои под покраску, металл (в т.ч. оцинкованный), архитектурные пластики и пластмассы, предварительно зашпательные, загрунтованные или окрашенные поверхности.

Satisfaction Guaranteed

LIFE TIME ПОЖИЗНЕННАЯ ГАРАНТИЯ ДЛЯ ДОМОВЛАДЕЛЬЦА

★★★★★ (Average Customer Rating)



SuperPaint® Interior Acrylic Latex - Интерьерная краска

Укрывистость	Время Высыхания	Доступная Упаковка	Доступные Степени Блеска
1 слой 9,8 м ² /л 2 слоя 4,9 м ² /л	на касание 1 час полное 4 часа	5' 18,92л. 1' 3,79л. Qt 0,94л.	Flat Satin Semi-Gloss
при толщине мокрого слоя до 101,6мкм (4.0 мил) и высохшего слоя 40,6мкм (1.6 мил)	при температуре окружающей среды свыше 25°C (77°F) и относительной влажности <50%		

СуперПейнт – воднодисперсионная латексная краска премиум класса на основе винил-акрилового полимера для внутренних/ интерьерных работ. Создана на базе уникальной технологии, позволяющей получить красочную композицию с оптимальными реологическими свойствами, улучшающими малярные качества краски и способствующими более равномерному распределению красочной пленки в процессе нанесения. Это покрытие обладает более высокой кроющей способностью и самогрунтовой формулой, дающей возможность проводить окрасочные работы в один слой при повторной ремонтной окраске, поверх любого красочного покрытия в хорошем состоянии, или двухслойную окраску без использования грунта при работе по оштукатуренным и зашпательным стенам, дереву, обшивочным листам для внутренних работ (ГВЛ, ГКЛ, СМЛ и т.д.). SuperPaint® гарантирует современное качество отделки в сочетании с эффективностью, обеспечивая более высокий показатель укрывистости и экономичности в сравнении с конкурентными продуктами. Моющаяся и устойчивая к сухой и влажной уборке, красочная пленка этого покрытия, выдерживает многократную чистку без образования залоснившихся участков и обладает повышенной эксплуатационной надежностью и долговечностью. Покрытие разработано с учетом требований по окраске сухих и умеренно влажных помещений и идеально подходит для внутренней отделки новых зданий и сооружений, коттеджей, квартир, коммерческой недвижимости и сложных архитектурных решений. Продукт разработан и произведен в рамках превышающих современные регулирующие экологические требования и стандарты и отличается низкой эмиссией летучих органических соединений в окружающую среду в процессе эксплуатации и слабым запахом в процессе нанесения (Low VOC formula <50г/л).

Область применения: внутренняя окраска стен и потолков в умеренно влажных и сухих помещениях, элементов архитектурной отделки, архитектурных облицовочных панелей, архитектурных пластмасс и т.д.

Общие рекомендации: окраска зон с высокой проходимостью, рекомендуется использовать на объектах гражданского строительства в жилых, общественных и коммерческих помещениях, включая учреждения здравоохранения, гостиничный бизнес, офисы и школы.

Типы подготовленных оснований: бетон, минеральные и цементные штукатурки, твердые древесноволокнистые плиты (ОСБ, ДСП, ДВП), МДФ, дерево, кирпичная и каменная кладка, стеновые строительные блоки, обшивочные листы для внутренних работ (ГВЛ, ГКЛ, СМЛ и т.д.), обои под покраску, металл (в т.ч. оцинкованный), архитектурные пластики и пластмассы, предварительно зашпательные, загрунтованные или окрашенные поверхности.

Satisfaction Guaranteed

LIFE TIME ПОЖИЗНЕННАЯ ГАРАНТИЯ ДЛЯ ДОМОВЛАДЕЛЬЦА

★★★★★ (Average Customer Rating)



ProMar® 400 Interior Latex - Интерьерная краска

Укрывистость	Время Высыхания	Доступная Упаковка	Доступные Степени Блеска
1 слой 9,8 м ² /л 2 слоя 4,9 м ² /л	на касание 1 час полное 4 часа	5' 18,92л. 1' 3,79л. Qt 0,94л.	Flat Eg-Shell Semi-Gloss Gloss
при толщине мокрого слоя до 101,6мкм (4.0 мил) и высохшего слоя 27,9мкм (1.1 мил)	при температуре окружающей среды свыше 7,2°C (45°F) и относительной влажности <50%		

ПроМар 400 – высококачественная воднодисперсионная латексная краска на основе винил-акрилового полимера для внутренних/ интерьерных работ. Профессионального исполнения красочная композиция, обеспечивающая превосходное удобство в нанесении и максимальную производительность при проведении подрядных работ в большом объеме. Стабильность рабочих характеристик этой краски и лучшая в профессиональном секторе кроющая способность, гарантируют высокое качество окрасочных работ и эффективность для ограниченного бюджета. ProMar 400® превосходит конкурентные продукты по параметрам долговечности и устойчивости к эксплуатационным нагрузкам, позволяя избежать претензий к качеству работ. Покрытие устойчиво к легкой влажной уборке, красочная пленка этого покрытия выдерживает многократную легкую чистку, без образования залоснившихся участков. Покрытие разработано с учетом требований по окраске помещений и идеально подходит для внутренней отделки жилой и коммерческой недвижимости. Продукт разработан и произведен в рамках превышающих современные регулирующие экологические требования и стандарты и отличается низкой эмиссией летучих органических соединений в окружающую среду в процессе эксплуатации и слабым запахом в процессе нанесения (Low VOC formula <50г/л).

Область применения: внутренняя окраска стен и потолков в сухих помещениях, элементов архитектурной отделки, архитектурных облицовочных панелей, архитектурных пластмасс и т.д.

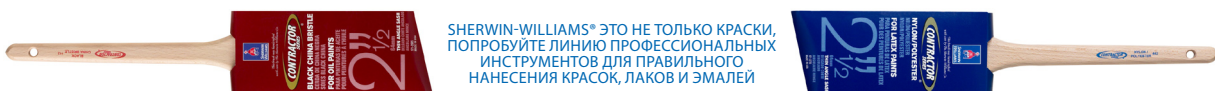
Общие рекомендации: окраска зон с умеренной проходимостью, рекомендуется использовать на объектах гражданского строительства в жилых, общественных и коммерческих помещениях, включая учреждения здравоохранения, гостиничный бизнес, офисы и школы.

Типы подготовленных оснований: бетон, минеральные и цементные штукатурки, твердые древесноволокнистые плиты (ОСБ, ДСП, ДВП), МДФ, дерево, кирпичная и каменная кладка, стеновые строительные блоки, обшивочные листы для внутренних работ (ГВЛ, ГКЛ, СМЛ и т.д.), обои под покраску, металл (в т.ч. оцинкованный), архитектурные пластики и пластмассы, предварительно зашпательные, загрунтованные или окрашенные поверхности.

Satisfaction Guaranteed

12 YEARS 12 ЛЕТ ГАРАНТИЯ СОХРАНЕНИЯ ХАРАКТЕРИСТИК

★★★★★ (Average Customer Rating)



SHERWIN-WILLIAMS® ЭТО НЕ ТОЛЬКО КРАСКИ, ПОПРОБУЙТЕ ЛИНИЮ ПРОФЕССИОНАЛЬНЫХ ИНСТРУМЕНТОВ ДЛЯ ПРАВИЛЬНОГО НАНЕСЕНИЯ КРАСОК, ЛАКОВ И ЭМАЛЕЙ



Ask Sherwin-Williams

No matter where you are in the world or what surfaces you're coating, Sherwin-Williams provides innovative solutions that ensure your success.



paint on joy.

ДОПОЛНИТЕЛЬНЫЕ ЦВЕТОВЫЕ РЕСУРСЫ COLORSNAP FOR IPHONE, BLACKBERRY, OR ANDROID



1511 ЦВЕТОВ И ОТТЕНКОВ ДЛЯ
ОКРАСКИ ИНТЕРЬЕРОВ

Посетите on-line ресурс и загрузите бесплатные приложения для смартфонов iPhone, BlackBerry или смартфонов на платформе Android. Эти приложения позволят использовать камеру телефона как современный спектрофотометр. Захват и обработка изображений, создание цветовой карты и поиск соответствия в палитре цветов Sherwin-Williams.

www.swcolorsnap.com



SW 7707 | COOPER WIRE
from the Concept in Color collection

КРАСКИ SHERWIN-WILLIAMS® ДАРЯТ РАДОСТЬ И НАПОЛНЯЮТ ЖИЗНЬ ЦВЕТОМ ПОПРОБУЙТЕ ВЕЛИКОЛЕПИЕ ЛУЧШИХ ИНТЕРЬЕРНЫХ КРАСОК И ЭМАЛЕЙ АМЕРИКИ

Интерьерные краски Sherwin-Williams одни из самых безопасных и долговечных внутренних покрытий, выпускаемых сегодня современной лакокрасочной промышленностью. Эти краски призваны повысить качество жизни и внести гармонию между человеком и окружающей его средой, сделав её более комфортной и естественной для восприятия

ЭТИ КРАСКИ СОЗДАНЫ ДЛЯ ВАС - ДЛЯ ТЕХ, КТО ХОЧЕТ ПОЛУЧИТЬ БЕЗУПРЕЧНОЕ ПО КАЧЕСТВУ, МАКСИМАЛЬНО ДОЛГОВЕЧНОЕ, ПРЕДЕЛЬНО БЕЗОПАСНОЕ И ЭСТЕТИЧЕСКИ КРАСИВОЕ ПОКРЫТИЕ

ИНТЕРЬЕРНЫЕ КРАСКИ SHERWIN-WILLIAMS®, ПРОИЗВОДЯТСЯ ИЗ ВИНИЛ-АКРИЛОВЫХ И АКРИЛОВЫХ ДИСПЕРСИЙ, ПОЗВОЛЯЮЩИХ ПОЛУЧАТЬ КАЧЕСТВЕННЫЕ ХАРАКТЕРИСТИКИ ГОТОВОЙ ПРОДУКЦИИ, СОПОСТАВИМЫЕ С ЭТАЛОННЫМИ ОТРАСЛЕВЫМИ СТАНДАРТАМИ КАЧЕСТВА

КРАСКИ SHERWIN-WILLIAMS® ГОТОВЫ РАБОТАТЬ ВО ВСЕХ СФЕРАХ ЖИЗНИ И ДЕЯТЕЛЬНОСТИ ЧЕЛОВЕКА

- КОММЕРЧЕСКАЯ НЕДВИЖИМОСТЬ ■ COMMERCIAL FACILITIES
- ОБЩЕОБРАЗОВАТЕЛЬНЫЕ УЧРЕЖДЕНИЯ ■ EDUCATION FACILITIES
- МАЛОЭТАЖНОЕ ЖИЛОЕ СТРОИТЕЛЬСТВО ■ NEW RESIDENTIAL
- СТРОИТЕЛЬСТВО МНОГОКВАРТИРНЫХ ДОМОВ ■ MULTI FAMILY COMMUNITIES
- ГОСТИНИЧНЫЙ БИЗНЕС ■ HOSPITALITY
- УЧРЕЖДЕНИЯ ЗДРАВООХРАНЕНИЯ ■ HEALTHCARE



All Sherwin-Williams products are formulated to meet the highest standards of performance, safety and durability. For more information on our products and services, please visit www.sherwinwilliams.com.

COMMERCIAL FACILITIES
 • **Office Buildings:** High-traffic areas require durable, easy-to-clean finishes. Sherwin-Williams offers a wide range of commercial-grade paints and coatings designed for long-term performance and low maintenance.

EDUCATION FACILITIES
 • **Schools and Universities:** Safety and durability are paramount. Our products are formulated to resist vandalism, graffiti, and heavy use, ensuring a safe and long-lasting environment for students and faculty.

NEW RESIDENTIAL
 • **Single-Family Homes:** Homeowners seek beautiful, long-lasting finishes for their living spaces. Our residential paint lines offer a variety of colors and textures, from classic neutrals to bold, contemporary hues.

MULTI FAMILY COMMUNITIES
 • **Apartment Buildings:** High-traffic common areas and individual units require durable, moisture-resistant coatings. Our multi-family paint systems are designed for easy application and long-term durability.

HOSPITAL
 • **Hospitals and Clinics:** Hygiene and safety are critical. Our products are formulated to be antimicrobial, easy to clean, and resistant to stains and odors, providing a safe and healthy environment for patients and staff.

HEALTHCARE FACILITIES
 • **Nursing Homes and Assisted Living:** Our products are designed to be easy to clean and maintain, ensuring a clean and safe environment for residents and staff.

HOSPITALITY
 • **Hotels and Resorts:** High-end finishes and vibrant colors are essential for creating a luxurious and inviting atmosphere. Our hospitality paint lines offer a wide range of options to meet the needs of discerning guests.

HEALTHCARE
 • **Pharmaceuticals and Research Labs:** Our products are formulated to be highly resistant to chemicals and solvents, ensuring a safe and clean environment for research and production.



Brilliance® High Performance Ceiling Paint - Интерьерная краска

Укрывистость	Время Высыхания	Доступная Упаковка	Доступные Степени Блеска
1 слой 9,8 м ² /л	на касание 1 час	18,92л.	Flat
2 слоя 4,9 м ² /л	полное 4 часа	3,79л.	
при толщине мокрого слоя до 101,6мкм (4.0 мил) и высохшего слоя 30,4мкм (1.2 мил)		5's 1's Qts 0,94л.	

Brilliance - воднодисперсионная латексная краска премиум класса на основе винил-акрилового полимера для внутренних/ интерьерных работ. Специализированная система окраски, позволяющая получить экстремативную и экстремальную отделку потолков, с высоким коэффициентом отражающей способности цвета (Light Reflectance Value - 92), гарантирующим лучший комфорт и эстетику восприятия жилых, общественных и коммерческих помещений. Покрытие разработано в современной концепции дизайна внутренних пространств, где при использовании цветов с высокими показателями отражения света, создаются условия, обеспечивающие наиболее благоприятные для зрения человека, энергосберегающие режимы освещения. Brilliance® обладает лучшими среди красок для потолков малярными качествами, способствующими получению однородной, с низкой степенью блеска красочной пленки, помогающей скрыть мелкие дефекты основания на больших потолочных плоскостях. Это покрытие с высокой кроющей способностью и самогрунтовой формулой, дает возможность проводить окрасочные работы в один слой при повторной ремонтной окраске, поверх любого красочного покрытия в хорошем состоянии, или двухслойную окраску без использования грунта при работе по обшивочным листам для внутренних работ (ГВЛ, ГКЛ, СМЛ и т.д.) и дереву. Brilliance® гарантирует совершенное качество отделки потолков в сочетании с эффективностью, обеспечивая более высокий показатель укрывистости и экономичности в сравнении с конкурентными продуктами. Покрытие разработано с учетом требований по окраске сухих и умеренно влажных помещений. Продукт произведен в рамках превышающих современные регулирующие экологические требования и стандарты и отличается низкой эмиссией летучих органических соединений в окружающую среду в процессе эксплуатации и слабым запахом в процессе нанесения (Low VOC formula <50г/л).

Область применения: окраска потолков в умеренно влажных и сухих помещениях.

Общие рекомендации: рекомендуется использовать для окраски потолков, на объектах гражданского строительства в жилых, общественных и коммерческих помещениях, включая учреждения здравоохранения, гостиничный бизнес, офисы и школы.

Типы подготовленных оснований: бетон, дерево, обшивочные листы для внутренних работ (ГВЛ, ГКЛ, СМЛ и т.д.), обои под покраску, архитектурные пластики и пластмассы, предварительно зашпатлеванные, загрунтованные или окрашенные поверхности.

Satisfaction Guaranteed

LIFE TIME ПОЖИЗНЕННАЯ ГАРАНТИЯ ДЛЯ ДОМОВЛАДЕЛЬЦА

★★★★★ (Average Customer Rating)



Bath Paint - Интерьерная краска

Укрывистость	Время Высыхания	Доступная Упаковка	Доступные Степени Блеска
1 слой 9,8 м ² /л	на касание 1 час	18,92л.	Satin Semi-Gloss
2 слоя 4,9 м ² /л	полное 4 часа	3,79л.	
при толщине мокрого слоя до 101,6мкм (4.0 мил) и высохшего слоя 35,6мкм (1.4 мил)		5's 1's Qts 0,94л.	

Баф Пейнт - воднодисперсионная латексная краска премиум класса на основе винил-акрилового полимера для внутренних/ интерьерных работ. Специализированная система водостойкой окраски, позволяющая создать и поддерживать благоприятный микроклимат в помещениях с повышенной влажностью воздуха, недостаточной вентиляцией и риском образования обильного конденсата на поверхностях стен и потолков. Bath Paint образует на окрашиваемой поверхности эластичное, прочное и долговечное покрытие, с минимальным диффузным сопротивлением, гарантирующим отсутствие вздутий, растрескивания и шелушения красочной пленки, возникающих в следствии недостаточной паропроницаемости красочного слоя в условиях высокого парциального давления водяного пара. Устойчивая к действию воды и влаги, красочная пленка этого покрытия, способна длительное время сохранять свойства ингибирующего биоцидного действия, препятствуя образованию и развитию очагов плесени, грибов и водорослей на окрашенных поверхностях. Краска легко моется мылом и водой, выдерживает многократную чистку неабразивными очистителями и дезинфицирующими средствами, обеспечивая надлежащий уровень гигиены в помещениях с влажной средой. Покрытие обладает высокой кроющей способностью и самогрунтовой формулой, дающей возможность проводить окрасочные работы в один слой при повторной ремонтной окраске, поверх аналогичного красочного покрытия в хорошем состоянии, или двухслойную окраску без использования грунта при работе по обшивочным листам для внутренних работ (ГВЛ, ГКЛ, СМЛ и т.д.). Содержит ингибиторы подавляющие рост плесени и водорослей на поверхности красочной пленки. Продукт произведен в рамках превышающих современные регулирующие экологические требования и стандарты и отличается низкой эмиссией летучих органических соединений в окружающую среду в процессе эксплуатации и слабым запахом в процессе нанесения (Low VOC formula <50г/л).

Область применения: внутренняя окраска стен и потолков во влажных помещениях.

Общие рекомендации: рекомендуется использовать на объектах гражданского строительства для окраски помещений лечебно-профилактических учреждений с влажным режимом, кухонь, санитарных узлов, ванных и душевых комнат, подвалов зданий и сооружений, гаражей, прачечных и других сервисных помещений.

Типы подготовленных оснований: бетон, минеральные и цементные штукатурки, твердые древесноволокнистые плиты (ОСБ, ДСП, ДВП), МДФ, дерево, кирпичная и каменная кладка, стеновые строительные блоки, обшивочные листы для внутренних работ (ГВЛ, ГКЛ, СМЛ и т.д.), обои под покраску, предварительно зашпатлеванные, загрунтованные или окрашенные поверхности.

Satisfaction Guaranteed

5 YEARS 5 ЛЕТ ГАРАНТИЯ СОХРАННОСТИ ХАРАКТЕРИСТИК

★★★★★ (Average Customer Rating)



ProClassic® - Интерьерная эмаль

Укрывистость	Время Высыхания	Доступная Упаковка	Доступные Степени Блеска
1 слой 9,8 м ² /л	на касание 1 час	18,92л.	Satin Semi-Gloss Gloss High Gloss
2 слоя 4,9 м ² /л	полное 4 часа	3,79л.	
при толщине мокрого слоя до 101,6мкм (4.0 мил) и высохшего слоя 33мкм (1.3 мил)		5's 1's Qts 0,94л.	

ПроКлассик - воднодисперсионная эмаль премиум класса на основе акрилового полимера для внутренних/ интерьерных работ. Высокопрочное покрытие с уникальной формулой, позволяющей получить очень гладкую, с богатым внешним видом эмалевую отделку, устойчивую к высоким эксплуатационным нагрузкам. ProClassic® по своим свойствам и технологическим характеристикам, одновременно сочетает преимущества водных и алкидных эмалей, обладая лучшими в классе малярными качествами, выраженными в простоте нанесения, высокой укрывистости и розливе. Эмаль имеет удобную в работе маслянистую консистенцию с самовыравнивающимся эффектом, работающим как на горизонтальных, так и на вертикальных плоскостях. Специально разработанный состав красочной композиции, содержит добавки увеличивающие пластичность красочного слоя в процессе нанесения, гарантируя очень гладкую и однородную красочную пленку, не имеющую характерных наплывов, полос и углублений (эффект «апельсиновой коржур» и «полосения»), возникающих при традиционном нанесении эмалей с помощью малярных валиков и кистей. Покрытие обладает высокой стойкостью к мытью и износу, надежно защищает поверхность от загрязнений, гарантируя легкую очистку окрашенных поверхностей мылом и водой, без изменения тона и блеска красочной пленки в зонах частых влажных уборок. Разработано с учетом требований по окраске зон с высокой проходимостью и влажностью или поверхностей, где требуется более прочная отделка, в том числе и поверхностей имеющих постоянный контакт с руками (окна, двери, мебель, перила, поручни, декоративные элементы отделки и т.д.). Продукт произведен в рамках превышающих современные регулирующие экологические требования и стандарты и отличается низкой эмиссией летучих органических соединений в окружающую среду в процессе эксплуатации и слабым запахом в процессе нанесения (Low VOC formula <50г/л).

* Покрытие ProClassic® соответствует или превосходит требования, устанавливаемые U. S. Green Building Council LEED-CI, Version 2.0 и LEED-NC Version 2.2.

Область применения: внутренняя окраска стен и потолков во влажных и сухих помещениях, элементов архитектурной отделки, окон, дверей, встраиваемой мебели, архитектурных облицовочных панелей, архитектурных пластмасс, труб и радиаторов отопления и кондиционирования воздуха с нагревом не более 80°C и т.д.

Общие рекомендации: окраска зон с высокой проходимостью и помещений с повышенной влажностью, рекомендуется использовать на объектах гражданского строительства в жилых, общественных и коммерческих помещениях, включая учреждения здравоохранения, гостиничный бизнес, офисы и школы.

Типы подготовленных оснований: бетон, минеральные и цементные штукатурки, твердые древесноволокнистые плиты (ОСБ, ДСП, ДВП), МДФ, дерево, кирпичная и каменная кладка, стеновые строительные блоки, обшивочные листы для внутренних работ (ГВЛ, ГКЛ, СМЛ и т.д.), обои под покраску, металл (в т.ч. оцинкованный), архитектурные пластики и пластмассы, предварительно зашпатлеванные, загрунтованные или окрашенные поверхности.

Satisfaction Guaranteed

LIFE TIME ПОЖИЗНЕННАЯ ГАРАНТИЯ ДЛЯ ДОМОВЛАДЕЛЬЦА

★★★★★ (Average Customer Rating)



SHERWIN-WILLIAMS® ЭТО НЕ ТОЛЬКО КРАСКИ, ПОПРОБУЙТЕ ЛИНИЮ ПРОФЕССИОНАЛЬНЫХ ИНСТРУМЕНТОВ ДЛЯ ПРАВИЛЬНОГО НАНЕСЕНИЯ КРАСОК, ЛАКОВ И ЭМАЛЕЙ





All Surface Enamel - Интерьерная/ Экстерьерная эмаль

Укрывистость	Время Высыхания	Доступная Упаковка	Доступные Степени Блеска
1 слой 9,8 м ² /л	на касание 1 час	5' 18,92л.	Satin High Gloss
2 слоя 4,9 м ² /л	полное 4 часа	1' 3,79л.	
при толщине мокрых слоев до 101,6мкм (4.0 мил) и высохшего слоя 40,6мкм (1.6 мил)		при температуре окружающей среды свыше 25°C (77°F) и относительной влажности <50%	

Эмаль для всех поверхностей – высококачественная воднодисперсионная латексная эмаль на основе акрилового полимера для внутренних и наружных работ. Профессионального исполнения красочная композиция, обеспечивающая превосходное сопротивление и исключительную прочность эмалевой отделки, для окрасочных работ с повышенными требованиями к качеству и сроку службы покрытия. После нанесения и полной полимеризации красочной пленки, это покрытие, обеспечивает и гарантирует совокупный комплекс уникальных потребительских и эксплуатационных свойств, недостижимых ранее в области гражданского строительства, без использования промышленных систем окраски. All Surface Enamel рекомендуется для окраски и защиты поверхностей подверженных наиболее сильному износу, в том числе и поверхностей имеющих постоянный контакт с руками (окна, двери, мебель, перила, поручни, декоративные элементы отделки и т.д.) или поверхностей нуждающихся в долговременной прочной отделке устойчивой к агрессивным средам, атмосферному и климатическому воздействию. Красочная пленка непроницаемая для воды снаружи, обладает хорошей проницаемостью водяных паров, регулируя влажность впитывающих оснований и предохраняя их от деформации, что положительно сказывается на точности размеров стальных изделий и конструкций, гарантируя их бесперебойную эксплуатацию в условиях повышенной влажности. Блочная прочность эмали и устойчивость к слипу при контакте красочных пленок, делают эту систему окраски идеальной для нанесения на окна и двери. Антикоррозионные свойства красочной композиции, обеспечивают полноценную защиту изделиям из черных и цветных металлов снаружи и внутри помещений, покрытие можно использовать для двухслойной окраски алюминия и оцинкованной стали, без предварительного грунтования. Красочная пленка эмали легко очищается, для удаления поверхностных загрязнений можно применять хозяйственные неабразивные очистители. Продукт произведен в рамках современных регулирующих экологических требования и стандартов и отличается низкой эмиссией летучих органических соединений в окружающую среду в процессе эксплуатации и слабым запахом в процессе нанесения (VOC <185г/л). **Область применения:** внутренняя и наружная окраска дверей, окон, подоконников, наличников, ограждающих конструкций, элементов архитектурной отделки, труб и желобов из оцинкованной стали и металлов, металлических сварных и кованых конструкций и изделий, заборов, решеток и т.д.

Типы подготовленных оснований: бетон, минеральные и цементные штукатурки, твердые древесноволокнистые плиты (ОСБ, ДСП, ДВП), МДФ, дерево, кирпичная и каменная кладка, стеновые строительные блоки, обшивочные листы для внутренних и наружных работ (ГВЛ, ГКЛ, СМЛ и т.д.), обои под покраску, металл (в т.ч. оцинкованный), архитектурные пластики и пластмассы, предварительно зашпатлеванные, загрунтованные или окрашенные поверхности.

DTM Acrylic Primer/Finish - Универсальная грунт/краска

Укрывистость	Время Высыхания	Доступная Упаковка	Доступные Степени Блеска
1 слой 7,1 м ² /л	на касание 40 мин	5' 18,92л.	Flat
2 слоя 3,6 м ² /л	полное 4 часа	1' 3,79л.	
при толщине мокрых слоев до 254мкм (10.0 мил) и высохшего слоя 127мкм (5.0 мил)		при температуре окружающей среды свыше 25°C (77°F) и относительной влажности <50%	

DTM грунт/краска – воднодисперсионная, 100% акриловая антикоррозионная грунт/краска промышленного стандарта для внутренних и наружных работ. Разработана для проведения окрасочных работ на новых и эксплуатируемых объектах промышленного и гражданского строительства, где может быть использована в качестве грунта под большинство воднодисперсионных красок при однослойном нанесении, или отдельно как грунт+финишное покрытие при двухслойной окраске полного цикла. Высокая адгезия к разнообразным основаниям и самогрунующаяся формула этого покрытия, позволяют наносить DTM Acrylic Primer/Finish непосредственно на подготовленные к окраске металлоконструкции и оборудование из стали, алюминия, оцинкованной стали или использовать для усиления антикоррозионной защиты совместно с цинконаполненными грунтами. DTM Acrylic Primer/Finish образует на окрашиваемой поверхности химически прочную, влагостойкую, устойчивую к появлению мгновенной/преждевременной коррозии красочную пленку, которая характеризуется высокими показателями технологических и эксплуатационных свойств, подтвержденных результатами независимых испытаний ASTM. Покрытие обеспечивает рабочие характеристики, сопоставимые с характеристиками продуктов, составленных в соответствии с требованиями федеральных (США) спецификаций: AA50557, и SSPC-Pract 23 и допускается для окраски конструкций и сооружений эксплуатируемых в слабых и умеренно-активных индустриальных и морских средах. Соответствует стандартам AWWA D102-03, OCS #3 и может быть использовано как обычное архитектурное покрытие для усиления износостойкости при окраске бетонных, кирпичных и деревянных оснований, обшивочных листов для внутренних и наружных работ (ГВЛ, ГКЛ, СМЛ и т.д.). Продукт произведен в рамках современных регулирующих экологических требования и стандартов и отличается низкой эмиссией летучих органических соединений в окружающую среду в процессе эксплуатации и слабым запахом в процессе нанесения (VOC <150г/л).

Область применения: внутренняя и наружная окраска строительных и промышленных металлоконструкций, потолочных настилов, трубопроводов, наружных поверхностей резервуаров и цистерн, мостовых конструкций, эстакад, кранов, портового оборудования, надводных корабельных конструкций, электроподстанций, станков и т.д. Как архитектурное покрытие может быть использовано для наружной окраски фасадов зданий и сооружений, элементов архитектурной отделки, водосточных труб и желобов и т.д. Окраска внутренних промышленных, коммерческих, складских и подсобных помещений с высокой проходимостью.

Общие рекомендации: рекомендуется использовать на объектах гражданского и промышленного строительства подвергающихся умеренному химическому воздействию морской и промышленной среды.

Типы подготовленных оснований: бетон, минеральные и цементные штукатурки, дерево, кирпичная и каменная кладка, стеновые строительные блоки, обшивочные листы для внутренних работ (ГВЛ, ГКЛ, СМЛ и т.д.), металл (в т.ч. оцинкованный), предварительно зашпатлеванные, загрунтованные или окрашенные поверхности.

ArmorSeal® Tread-Plex™ - Интерьерная/ Экстерьерная краска

Укрывистость	Время Высыхания	Доступная Упаковка	Доступные Степени Блеска
1 слой 11,3 м ² /л	на касание 30 мин	5' 18,92л.	Semi-Gloss
2 слоя 5,6 м ² /л	полное 4 часа	1' 3,79л.	
при толщине мокрых слоев до 114,3мкм (4.5 мил) и высохшего слоя 50,8мкм (2.0 мил)		при температуре окружающей среды свыше 25°C (77°F) и относительной влажности <50%	

ArmorSeal Тред-Плекс – покрытие промышленного стандарта, предназначенное для защитно-декоративной окраски деревянных и бетонных полов, снаружи и внутри помещений, на объектах гражданского и промышленного строительства. Однокомпонентная, с высоким содержанием акриловых смол, водная формула этого покрытия, обеспечивает комплекс мер, направленных на повышение эксплуатационной прочности и износостойкости горизонтальных оснований, подвергающихся умеренным пешеходным и транспортным нагрузкам. Высокоэффективная красочная композиция обладает, оптимизированными для легкого нанесения реологическими свойствами и тиксотропией, что позволяет окрашивать и пропитывать подготовленные бетонные и деревянные основания, без предварительного грунтования поверхностей. Краска в процессе нанесения, проникая по системе открытых капилляров и пор, связывает, герметизирует, обеспыливает и упрочняет деревянные и бетонные основания, образуя влагостойкое и водонепроницаемое, прочно связанное с основанием красочное покрытие, устойчивое к сухому и влажному истиранию. ArmorSeal®Tread-Plex, демонстрирует стойкость к воздействию воды, щелочей, бытовых химикатов, жиров, моторных и трансмиссионных масел и может применяться для окраски полов в промышленных помещениях с умеренным уровнем влажности или в местах, где существует необходимость частых влажных уборок или обеспечения специальных санитарно-гигиенических требований. Красочная пленка легко очищается от поверхностных загрязнений и без ущерба выдерживает режимы ручной и механизированной аппаратной мойки покрытий пола, с использованием клининговых средств. Технологические и эксплуатационные свойства покрытия подтверждены результатами независимых испытаний ASTM. Продукт произведен в рамках современных регулирующих экологических требования и стандартов и отличается низкой эмиссией летучих органических соединений в окружающую среду в процессе эксплуатации и слабым запахом в процессе нанесения (VOC <200г/л).

Область применения: внутренняя и наружная окраска бетонных и деревянных полов, настилов, ступеней, лестничных клеток или ранее окрашенных полов в умеренно влажных и сухих помещениях.

Общие рекомендации: окраска зон с умеренной проходимостью. Рекомендуется использовать на объектах гражданского строительства для окраски полов в общественных, коммерческих, торговых, складских и сервисных помещениях, включая учреждения здравоохранения, гостиничный бизнес, офисы и школы. Рекомендуется использовать на объектах промышленного строительства для окраски взлетно-посадочных площадок для вертолетов, лабораторий, легких сборочных производств, помещений легкой, пищевой и фармацевтической промышленности и т.д.

Типы подготовленных оснований: ранее окрашенные и не окрашенные бетонные и деревянные полы в хорошем состоянии, прочные цементно-песчаные стяжки.

Satisfaction Guaranteed

LIFE TIME ПОЖИЗНЕННАЯ ГАРАНТИЯ ДЛЯ ДОМОВЛАДЕЛЬЦА

★★★★★
(Average Customer Rating)



ПОКРЫТИЕ ПРОМЫШЛЕННОГО СТАНДАРТА

★★★★★
(Average Customer Rating)



ПОКРЫТИЕ ПРОМЫШЛЕННОГО СТАНДАРТА

★★★★★
(Average Customer Rating)

ARMORSEAL
HEAVY DUTY FLOOR COATINGS

ДОПОЛНИТЕЛЬНЫЕ ЦВЕТОВЫЕ РЕСУРСЫ
COLOR PRIME® SYSTEM — GRAY TINTED PRIMERS FOR TRUER TOPCOATS

Грунты колеруются в шесть цветов градации серого (P1 - P6), в зависимости от насыщенности цвета и тона финишного покрытия



Необходимый вам цветовой тон для колеровки грунта указан в спецификации к цвету на обороте цветовой карты

Подготавливая поверхность к окраске, вы можете не только добиться адгезии, но и получить правильный, выбранный вами цвет. Грунты тонированные по системе COLOR PRIME создают идеальный баланс поглощения и отражения света и позволяют получить лучшую укрывистость и более равномерный цвет финишного покрытия. Эта система колеровки грунтов, разработанная Sherwin-Williams, экономит время материалы и деньги.



Loxon® Conditioner - Интерьерный/ Экстерьерный грунт

Локсон Кондиционер – специализированный воднодисперсионный латексный грунт на основе акрилового полимера для внутренних и наружных работ по бетону, минеральным штукатуркам, кирпичу, строительным блокам, волокнисто-цементным панелям и сайдингу. Разработан для огрунтовывания, герметизации и кондиционирования прочных минеральных оснований с нормализованным или высоким уровнем pH(6-13). Loxon®Conditioner предотвращает образование выцветов и высолов на поверхностях минеральных оснований и защищает красочную пленку, финишных дисперсионных красок и покрытий, от щелочного выгорания. Благодаря устойчивой к действию щелочной формуле, позволяет сократить сроки отделочных работ и проводить окрасочные работы на свежоштукатуренных или свежоотлитых бетонных основаниях на 7 день, не дожидаясь полного 28дневного цикла твердения. Грунт связывает пыль, упрочняет и укрепляет легко мелящиеся минеральные основания, гарантируя превосходную адгезию отделочных покрытий.



Loxon® Block Surfacer - Интерьерный/ Экстерьерный грунт

Локсон Блок Сурфэйс – специализированный воднодисперсионный латексный грунт-шпатлевка на основе акрилового полимера для внутренних и наружных работ по строительным блокам из легких ячеистых и тяжелых бетонов (пенобетон, газосиликат, шлако и керамзитобетон, пескоцементные блоки и т.д.), штукатурке, сборному и монолитному бетону. Разработан для огрунтовывания, герметизации и выравнивания, критичных для окраски поверхностей бетонных и минеральных оснований с нормализованным или высоким уровнем pH(8-13), имеющих развитую систему открытых пор. Грунт обладает оптимизированными реологическими свойствами и высокой пластичностью в процессе нанесения, позволяя заполнить пустотность пор композицией грунта и получить однородную, плотную и более гладкую поверхность, годную для нанесения финишных дисперсионных красок и покрытий. Loxon®Block Surfacer обеспечивает высокое качество окрасочных работ, предотвращает щелочное выгорание финишных покрытий, снижает водопоглощение и большой капиллярный подсос воды высокопористыми основаниями.



Multi-Purpose Latex Primer - Интерьерный/ Экстерьерный грунт

Грунт по всем поверхностям – универсальный воднодисперсионный латексный грунт на основе акрилового полимера для внутренних и наружных работ. Комплексная подготовка большинства типов оснований под последующую окраску воднодисперсионными латексными, эпоксидными и алкидными красками и эмалями. Грунт обеспечивает высокую межслойную адгезию, герметизирует и изолирует основание под окраску, блокируя проявление чувствительных к растворителям, трудновыводимых пятен дыма, копоти и сажи, отпечаток оставленных маркерами и ручками, следов обработки воды. Может применяться для локального или сплошного огрунтовывания деревянных оснований, позволяя избежать изменение цвета финишного покрытия под действием смол, дубильных веществ и танина в местах пороков древесины(сучки, глазки, засмолы и т.д.). Multi-Purpose Latex Primer обладает высокой кроющей способностью, гарантируя выравнивание неоднородных по цвету и блеску оснований и делая возможным получение ровной, без цветовых переходов, финишной отделки при перекарывании контрастных цветов и кардинальной смене цвета покрытия.



Adhesion Primer - Интерьерный/ Экстерьерный грунт

Адгезионный грунт – специализированный воднодисперсионный латексный грунт на основе акрилового полимера для внутренних и наружных работ. Разработан для огрунтовывания плотных, гладких, сложных в окраске оснований (в.т.ч гляцевых), при соблюдении минимальных требований по предварительной подготовке поверхности. Благодаря исключительным адгезионным свойствам данного грунта, абразивная обработка и обезжиривание большинства чистых, пригодных к покраске поверхностей оснований не требуется. Грунт обеспечивает адгезию красок и эмалей к кафелю, фарфору, стеклу, полированному металлу, пластикам и пластмассам применяемым в архитектуре, стекловолокну, трубам из сшитого полиэтилена и ПВХ, старым гляцевым лакокрасочным покрытиям, гарантируя межслойное сцепление с высокой стабильностью свойств в различных условиях эксплуатации. Adhesion Primer помогает избежать трудоемких операций, связанных с подготовкой поверхности и может универсально использоваться совместно с любыми воднодисперсионными латексными, эпоксидными или алкидными красками и эмалями.



Exterior Oil-Based Wood Primer - Экстерьерный грунт

Алкидный грунт для дерева – специализированный алкидный грунт для экстерьерных/ наружных работ по дереву, композитным древесным материалам, твердым древесноволокнистым и древесностружечным плитам(ОСБ, ДСП, ДВП), фанере и оргалиту и т.д. Комплексная подготовка большинства типов конструктивных и отделочных пиломатериалов из древесины лиственных, хвойных и ценных пород, под последующую окраску воднодисперсионными латексными и алкидными красками и эмалями. Грунт обладает комбинацией изолирующих, блокирующих и биоцидных свойств, позволяющих одновременно защитить деревянные основания от поражения гнилью и грибами, укрепить и армировать структуру древесины на глубину проникновения алкида, выровнять впитывающую способность и обеспечить высокую межслойную адгезию к финишным покрытиям. Может применяться для локального или сплошного огрунтовывания деревянных оснований, позволяя избежать изменение цвета финишного покрытия под действием смол, дубильных веществ и танина в местах пороков древесины(сучки, глазки, засмолы и т.д.).

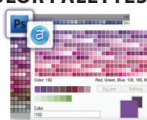


ProMar® 400 Interior Latex Primer - Интерьерный грунт

ПроМар 400 грунт– специализированный воднодисперсионный латексный грунт на основе винил-акрилового полимера для внутренних/ интерьерных работ по обшивочным листам (ГВЛ, ГКЛ, СМЛ и т.д.). Разработан для огрунтовывания обшитых сухой штукатуркой стен и потолков, под последующую оклейку обоями или окраску воднодисперсионными латексными и алкидными красками и эмалями. Грунт обеспечивает межслойную адгезию, заполняет царапины от шлифовки, герметизирует и выравнивает впитывающую способность и цвет зашпательванных гипсокартонных оснований, позволяя получить более однородную по цвету и степени блеска окраску на больших плоскостях стен и потолков. В случае оклейки стен обоями, грунт формирует первичный цветовой фон, гарантирующий отсутствие просвечивания цветowych неоднородностей и зашпательванных швов сквозь полотно обоев, способствует лучшему распределению клеевых составов по огрунтованной поверхности и обеспечивает высокую адгезию обоев к основанию, позволяя избежать отслаивания полотна в эксплуатационный период.

ДОПОЛНИТЕЛЬНЫЕ ЦВЕТОВЫЕ РЕСУРСЫ
DOWNLOADABLE COLOR PALETTES SHERWIN-WILLIAMS

СПЕЦИАЛЬНОЕ ПРЕДЛОЖЕНИЕ ДЛЯ АРХИТЕКТОРОВ И ДИЗАЙНЕРОВ. ПОПРОБУЙТЕ СОВРЕМЕННЫЕ ИНСТРУМЕНТЫ И РЕСУРСЫ SHERWIN-WILLIAMS ДЛЯ ОБЪЕДИНЕНИЯ ЦВЕТА И ПРОСТРАНСТВА



ВСЯ ПАЛИТРА ЦВЕТОВ И ОТТЕНКОВ ДЛЯ ОКРАСКИ ИНТЕРЬЕРОВ И ЭКСТЕРЬЕРОВ
 Посетите бесплатный on-line ресурс. Загрузите всю палитру цветов Sherwin-Williams для профессиональных программ визуализации Adobe Photoshop и AutoCAD. Полное собрание коллекций цветов позволит вам сделать правильный выбор и использовать всю силу цвета в рабочих проектах на стадии планирования, проектирования и визуализации

www.sherwin-williams.com/pro/paint_colors/paint_color_samples/downloadable_palettes

ВНИМАНИЕ!!! КОМПАНИИ SHERWIN-WILLIAMS® ПРИНАДЛЕЖИТ МНОЖЕСТВО ТОРГОВЫХ МАРКОВ И ТЫСЯЧИ РАЗНООБРАЗНЫХ ПРОДУКТОВ. В ДАННОМ БУКЛЕТЕ ПРЕДСТАВЛЕНА ЛИШЬ НЕБОЛЬШАЯ ЧАСТЬ АССОРТИМЕНТА СТРОИТЕЛЬНОГО И ПРОМЫШЛЕННОГО НАЗНАЧЕНИЯ. ЕСЛИ ВЫ НЕ НАШЛИ ПОДХОДЯЩИХ ДЛЯ ВАШИХ ЦЕЛЕЙ ПРОДУКТОВ, ОБРАТИТЕСЬ К БЛИЖАЙШЕМУ ДИСТРИБЬЮТОРУ SHERWIN-WILLIAMS® В ВАШЕМ РЕГИОНЕ

ООО «Усадьба»
 625000 г. Тюмень, ул. Станкостроителей, 1 офис 314
 тел. +7 (3452) 60-11-77
 E-mail: usadba72@bk.ru <http://www.usadba72.ru>